

SilverPulser

Gerät zur Herstellung von kolloidalem Silberwasser -Bedienungsanleitung-

Lieferumfang:

- SilverPulser
- Netzgerät
- 2 Silberelektroden aus 99,99% Feinsilber
- Reinigungsvlies
- Bedienungsanleitung

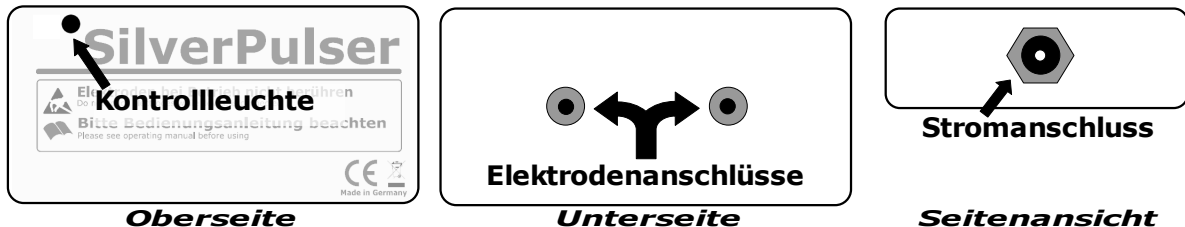


Abb. 1

- Verwenden Sie zur Herstellung nur **reines destilliertes Wasser** (empfohlen wird destilliertes Wasser aus der Apotheke („*aqua purificata*“))
- Geben Sie **keinesfalls** Kochsalz oder sonstige Zusätze hinzu. Dies kann auch das Gerät beschädigen.
- Verwenden Sie zur Herstellung nur ein Glasgefäß. Zum Aufkochen des Wassers kann auch ein Edelstahltopf benutzt werden.
- Reinigen Sie das Gerät nur mit einem wenig angefeuchteten Tuch. Verwenden Sie keine Reinigungs- oder Scheuermittel.
- Das hergestellte Silberwasser kann eine leichte goldgelbe Färbung aufweisen. Dies ist völlig normal und kein Qualitätsmangel.

Herstellung:

- Messen sie **200ml** destilliertes Wasser ab. Kochen Sie das Wasser einmal auf und lassen Sie es auf etwa 80°C abkühlen. Dies ist der Fall, wenn keine Bläschen mehr aufsteigen.
- Geben Sie das Wasser in ein Glas mit mindestens 35mm Durchmesser. Achten Sie darauf, dass der Wasserstand möglichst nahe an die Oberkante des Glases kommt, damit die Elektroden optimal eintauchen können. (siehe Abb.2)
- Stecken Sie die mitgelieferten Silberstäbe (Elektroden) auf der Unterseite in die entsprechenden Buchsen (Elektrodenanschlüsse). Es ist möglich, dass das Einstecken -gerade am Anfang- **etwas schwergängig** ist. Stecken Sie die Elektroden nur soweit ein, bis diese ausreichenden Halt in den Buchsen finden. Ein tieferes Einstecken ist dann nicht erforderlich. Da sich die Elektroden mit der Zeit abnutzen, müssen sie diese immer mit **derselben Seite** in die Buchsen stecken, da diese sonst mit der Zeit nicht mehr passen.
- Schließen Sie das Kabel von dem mitgelieferten Netzgerät an die **Buchse (Stromanschluss)** an der Seite des Gerätes an.

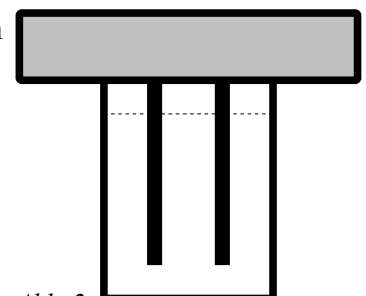


Abb. 2

- Stecken Sie das Netzgerät in die Steckdose. Der Herstellungsvorgang wird gestartet. Dabei muss die Kontrollleuchte blinken und ein „Ticken“ zu hören sein.
- Setzen Sie das **eingeschaltete** Gerät auf das mit dem Wasser gefüllte Glas auf. Lassen Sie die Elektroden dabei **in das Wasser eintauchen** und achten Sie darauf, dass das weder das Gerät noch die Buchsen mit dem Wasser in Kontakt kommen. (siehe Abb.2)
Bitte achten Sie darauf, dass der aufsteigende Wasserdampf neben dem Gerät aus dem Glas entweichen kann.

Anhand folgender Tabelle können Sie die **Herstellungszeit** je nach gewünschter **Konzentration** bestimmen:

<i>ca. Silberkonzentration bei 200ml dest. Wasser und 80°C</i>	<i>Herstellungszeit=Betriebsdauer</i>
5 ppm=5 mg/l	15 Minuten
10 ppm=10mg/l	22 Minuten
20 ppm=20mg/l	30 Minuten
25 ppm=25mg/l	35 Minuten

*Hinweis: Die Werte wurden bei Verwendung von einfach **und** zweifach destilliertem Wasser ermittelt.*

- Nach Ablauf der Herstellungszeit ziehen Sie den Netzstecker und nehmen sie das Gerät vom Glas. **Reinigen** Sie die Elektroden mit dem mitgelieferten **Reinigungsvlies**. Verwenden Sie keinesfalls Silberreinigungsmittel o.ä. Der grau-schwarze Belag auf den Elektroden ist unschädlich. Es handelt sich um oxidiertes, reines Silber. Eine Elektrode wird dabei dunkler. Um Kontaktprobleme zu vermeiden ist es jedoch wichtig, die Elektroden nach jedem Gebrauch zu reinigen.
- Es kann vorkommen, dass sich etwas größere Silberpartikel („Silberflocken“) von den Elektroden ablösen. Dies ist unschädlich und kein Qualitätsmangel. Um die Partikel zu entfernen, gießen Sie das hergestellte Silberwasser einfach durch einen Filter (z.B. Kaffeefilter).
- Rühren Sie das hergestellte Silberwasser kurz um. (keinen Metallgegenstand verwenden)
Füllen Sie das hergestellte Silberwasser sofort in eine lichtgeschützte Glasflasche. (z.B. mitgelieferte Medizinflasche). Verschließen Sie diese und bewahren Sie das Silberwasser an einem dunklen und kühlen Ort auf. (nicht im Kühlschrank)

Wenn die Elektroden dünn und brüchig sind, müssen Sie ausgetauscht werden. Neue Elektroden können Sie beim Verkäufer des Gerätes nachbestellen.

Technische Daten:

Eingangsspannung: 24 V~

Elektrodenspannung: 48 V=, gepulst (Rechteckspannung)

Elektrodenstrom: ca. 0,5-2,5 mA

Gewicht (ohne Netzgerät): 85 g; Abmessungen: (LxBxH): 123x70x30 mm

Sicherheitshinweise:

- **Berühren Sie die Elektroden im eingeschalteten Zustand nicht.**
- **Verwenden Sie nur das mitgelieferte Netzgerät.**

Entsorgung:



Elektronische Geräte dürfen nicht im Hausmüll entsorgt werden. Bitte informieren Sie sich über regionale Sammelstellen. Alternativ können Sie das Gerät auch beim Verkäufer zurückgeben.

*Das mit dem SilverPulser hergestellte kolloidale Silber darf nur für **nicht-medizinische Zwecke** verwendet werden.*